



EKSPERCI TECHNICZNO-MOTORYZACYJNI "RZECZOZNAWCY-PZM" SA

Rok założenia 1991
posiada wdrożony System Zarządzania Jakością ISO 9001:2000
01-864 Warszawa, ul. Kochanowskiego 45, tel.: (22) 663 20 17, 663 18 62, fax (22) 866 66 46
www.rzeczoznawcy-pzm.pl e-mail: zarzadz@rzeczoznawcy-pzm.pl
Ekspertyzy wykonują rzeczoznawcy
STOWARZYSZENIA RZECZOZNAWCÓW SAMOCHODOWYCH - EKSPERTMOT
należącego do FITA - Międzynarodowej Federacji Ekspertów Samochodowych

ISO
9001:2000

WYCENA Nr: ETM-203/2024

z dnia: 2024/11/14

Rzeczoznawca : inż. Mirosław Majda

Zleceniodawca: Zarząd Dróg Powiatowych w Otwocku z/s w Karczewie

Adres: ul. Bohaterów Westerplatte 36, 05-480 Karczew

Zlec. pismo, znak: e-mail

z dnia: 2024/10/30

Zadanie: Ocena stanu technicznego i określenie wartości rynkowej pojazdu

PODSTAWA WYCENY

Ogłędziny pojazdu w Karczewie, ul. Bohaterów Westerplatte 36

Pomiar grubości powłoki lakierowej.

DANE IDENTYFIKACYJNE POJAZDU

Dane: [O] XI-2024

Marka: FIAT

Rok produkcji: 2008

Model: Doblo 1.3 16V JTDM-jet DPF MR'06 E4

Wersja: Fresh

Nr rejestracyjny: WOT FP25

Rodzaj pojazdu: Samochód osobowy

VIN: ZFA22300005597331

Nr INFO-EKSPERT	045-01856
Data pierwszej rejestracji	2008/03/13
Wskazanie drogomierza	294591 km
Okres eksploatacji pojazdu (08/03/13-24/11/14)	200 mies.
Oznaczenie typu	223
Dop. masa całkow.	1930 kg
Rodzaj nadwozia	kombi (uniwersalne) 4 drzwiowe
Jednostka napędowa	z zapłonem samoczynnym
Pojemność / Moc silnika	1248 ccm / 63kW (86KM)
Doładowanie	Turbosp. z chłodn. powietrza
Liczba cylindrów / Układ cylindrów / Liczba zaworów	4 / rzędowy / 16
Rodzaj skrzyni biegów	manualna
Rodzaj napędu	przedni (4x2)

WYPOSAŻENIE STANDARDOWE (2007.12-2008.05)

Lp.	Nazwa elementu wyposażenia	Lp.	Nazwa elementu wyposażenia
1	ABS - system zapobiegający blokowaniu kół	8	Oparcie fotela pasażera z przodu składane
2	Drzwi boczne prawe przesuwne	9	Poduszka powietrzna kierowcy
3	Filtr cząsteczek stałych	10	Siedzenia tylne dzielone
4	Immobilizer	11	Szyby przesuwne - w II rzędzie
5	Koło zapasowe dojazdowe	12	Szyby uchylne w III rzędzie okien
6	Listwy boczne	13	Światła z regulacją kąta pochylecia
7	Obrotomierz	14	Wspomaganie układu kierowniczego

WYPOSAŻENIE DODATKOWE

Lp.	Nazwa elementu wyposażenia	Wartość [PLN]
1	Lakier metalizowany	207

OPIS ZAMONTOWANEGO W POJEŹDZIE OGUMIENIA

Koło	Marka, typ	Bieżnik [mm]	Zużycie [%]
Przednie lewe:	*SAETTA 195/65 R 15 91 T Winter		70
Przednie prawe:	*SAETTA 195/65 R 15 91 T Winter		70
Tylne lewe:	*SAETTA 195/65 R 15 91 T Winter		70
Tylne prawe:	*SAETTA 195/65 R 15 91 T Winter		70
Zapasowe:	*DĘBICA 185/65 R15 88T		60

STAN TECHNICZNY POJAZDU**SILNIK:**

- nie uruchomiony - akumulator całkowicie rozładowany,

PODWOZIE:

- w układzie kierowniczy, przednim i tyłm zawieszeniu usterek nie stwierdzono,
- tarcze kół jezdnych skorodowane, a kołpaki popękane

NADWOZIE: grubość powłoki lakierowej 90-150 µm

- pokrywa komory silnika z dużym odpryskiem i korozją,
- progi lewy i prawy skorodowane z ubytkami blachy
- drzwi przednie lewe i prawe znacznie skorodowane w części dole, z wgnieceniem w części górnej
- drzwi tylne lewe skorodowane w części dolnej
- drzwi tylne prawe ze znacznym odpryskiem w części górnej
- błotnik przedni prawy skorodowany w części dolnej
- drzwi tyłu nadwozia skorodowane w części dolnej wewnętrznej i wgniecione z korozją, pognięte, ze skorodowanym zamkiem i niesprawnymi sprężynami gazowymi
- poszycia boków tylnych lewe i prawe porysowane, a lewe z odpryskiem w części górnej
- reflektory z odbarwionymi lustrami
- siedzenie kierowcy wypalone od papierosa
- pole numeru identyfikacyjnego pojazdu skorodowane, a VIN nieczytelny

KOREKTY

WARTOŚĆ BAZOWA BRUTTO (198 mies.)	10 350 PLN
KOREKTA ZA WYPOSAŻENIE DODATKOWE	207 PLN

Wyposażenie pojazdu powoduje powiększenie wartości pojazdu, gdy jest wyposażeniem ponadstandardowym oraz jest sprawne, czyli zdolne do spełnienia swojej funkcji. Wielkość korekty wartości bazowej, związanej z wyposażeniem dodatkowym pojazdu została określona na podstawie udziału tego wyposażenia w wartości standardowo wyposażonego nowego pojazdu z uwzględnieniem amortyzacji pojazdu i zwiększonej amortyzacji jego wyposażenia.

KOREKTA ZA PIERWSZĄ REJESTRACJĘ	- 88 PLN
---------------------------------	----------

Korekta uwzględnia wpływ daty pierwszej rejestracji pojazdu (pierwszego dopuszczenia do ruchu po zakupieniu pojazdu nowego) na jego wartość. Przyjmuje się, że pojazd bazowy został zarejestrowany po raz pierwszy 2008/05/15. Pojazd wyceniany został zarejestrowany 2 miesiące wcześniej, zatem jego okres eksploatacji jest dłuższy od okresu eksploatacji pojazdu bazowego i stąd wynika ujemna korekta wartości.

KOREKTA ZA PRZEBIEG	- 659 PLN
---------------------	-----------

Korekta uwzględnia wpływ przebiegu pojazdu na jego wartość. Wartość bazowa (skorygowana o wpływ pierwszej rejestracji) została

określona dla przebiegu normatywnego 266 000 km. Zweryfikowany przebieg wycenianego pojazdu jest większy od normatywnego o 28 591 km. Powoduje to zastosowanie korekty wartości w wysokości -6,29%.

KOREKTA ZA OGUMIENIE - 133 PLN

Korekta uwzględnia wpływ stanu ogumienia na wartość pojazdu. Punktem odniesienia jest ogumienie o zużyciu 50%.

KOREKTY RÓŻNE - 7 060 PLN

W tym:	[%]	Wart. [PLN]
Aktualność badań technicznych	-2,0	- 196
<i>Bliskość terminu okresowych badań technicznych dopuszczenia pojazdu do ruchu może wiązać się z koniecznością przeprowadzenia napraw i wymiany części, zapewniających uzyskanie wymaganej sprawności. Stan taki może mieć miejsce szczególnie w odniesieniu do pojazdów wieloletnich. Uzasadnia to stosowanie ujemnej korekty wartości pojazdu.</i>		
Korozja nadwozia	-40,0	-3 923
Nieczytelny VIN	-10,0	- 980
Stan techniczny	-20,0	-1 961

Wartość rynkowa brutto wyżej zidentyfikowanego pojazdu, określona na dzień wykonania opinii wynosi:

2600 PLN

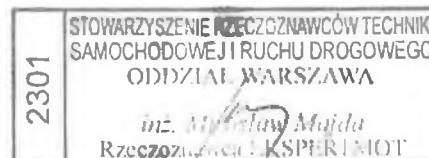
(słownie: dwa tysiące sześćset złotych)

w tym VAT (23,0%) 486,18 PLN

Wartość określono na podstawie:

- notowań wartości rynkowych z bazy pojazdów "Komputerowego Systemu INFO-EKSPERT" na XI-2024 zaakceptowanych przez wykonawcę opinii,
- korekt mających wpływ na wartość pojazdu.

EKSPERCI TECHNICZNO-MOTORYZACYJNI
"RZECZOZNAWCY-PZM" Spółka Akcyjna
ul. Kochanowskiego 45, 01-864 Warszawa
tel. 663 18 62, 663 20 17, fax 666 86 46
NIP 526-020-55-46



określona dla przebiegu normatywnego 266 000 km. Zweryfikowany przebieg wycenianego pojazdu jest większy od normatywnego o 28 591 km. Powoduje to zastosowanie korekty wartości w wysokości -6,29%.

KOREKTA ZA OGUMIENIE - 133 PLN

Korekta uwzględnia wpływ stanu ogumienia na wartość pojazdu. Punktem odniesienia jest ogumienie o zużyciu 50%.

KOREKTY RÓŻNE - 7 060 PLN

W tym:	[%]	Wart. [PLN]
Aktualność badań technicznych	-2,0	- 196
<i>Bliskość terminu okresowych badań technicznych dopuszczenia pojazdu do ruchu może wiązać się z koniecznością przeprowadzenia napraw i wymiany części, zapewniających uzyskanie wymaganej sprawności. Stan taki może mieć miejsce szczególnie w odniesieniu do pojazdów wieloletnich. Uzasadnia to stosowanie ujemnej korekty wartości pojazdu.</i>		
Korozja nadwozia	-40,0	-3 923
Nieczytelny VIN	-10,0	- 980
Stan techniczny	-20,0	-1 961

Wartość rynkowa brutto wyżej zidentyfikowanego pojazdu, określona na dzień wykonania opinii wynosi:

2600 PLN

(słownie: dwa tysiące sześćset złotych)

w tym VAT (23,0%) 486,18 PLN

Wartość określono na podstawie:

- notowań wartości rynkowych z bazy pojazdów "Komputerowego Systemu INFO-EKSPERT" na XI-2024 zaakceptowanych przez wykonawcę opinii,
- korekt mających wpływ na wartość pojazdu.

DOKUMENTACJA FOTOGRAFICZNA

do wyceny nr: ETM-203/2024

z dnia: 2024/11/14

DANE IDENTYFIKACYJNE POJAZDU

Dane: [O] XI-2024

Marka: FIAT

Rok produkcji: 2008

Model: Doblo 1.3 16V JTDM-jet DPF MR`06 E4

Wersja: Fresh

Nr rejestracyjny: WOT FP25

Rodzaj pojazdu: Samochód osobowy



1

1_1



1_2

1_3



1_4

1_5



2



2_1



2_2



2_3



2_4



2_5



3



3_1



3_2



3_3



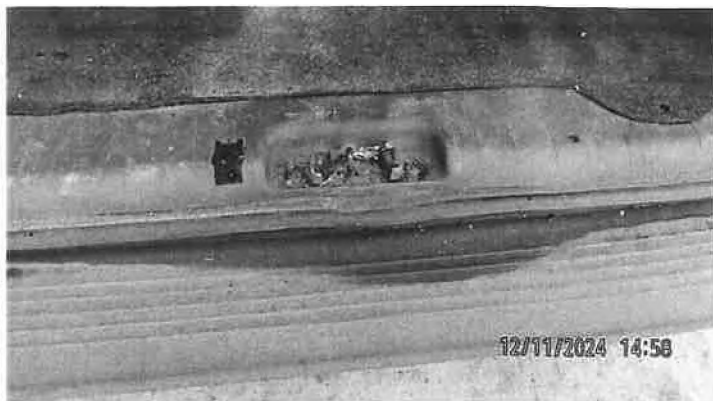
3_4



3_5



4



4_1



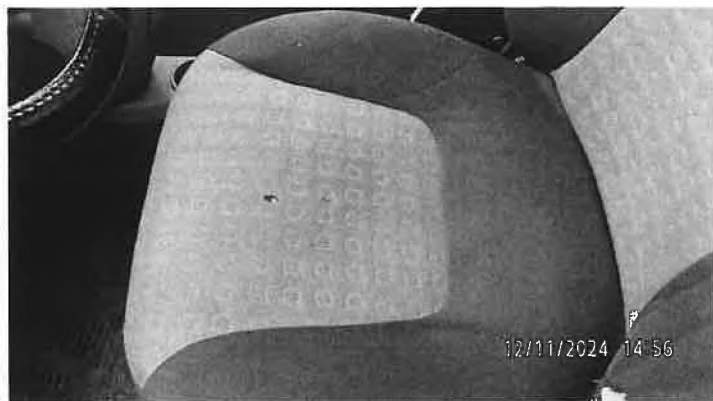
4_2



4_3



4_4



4_5

