

MAPA GOSPODARCZO-PRZEGLĄDOWA  
DRZEWOSTANÓW

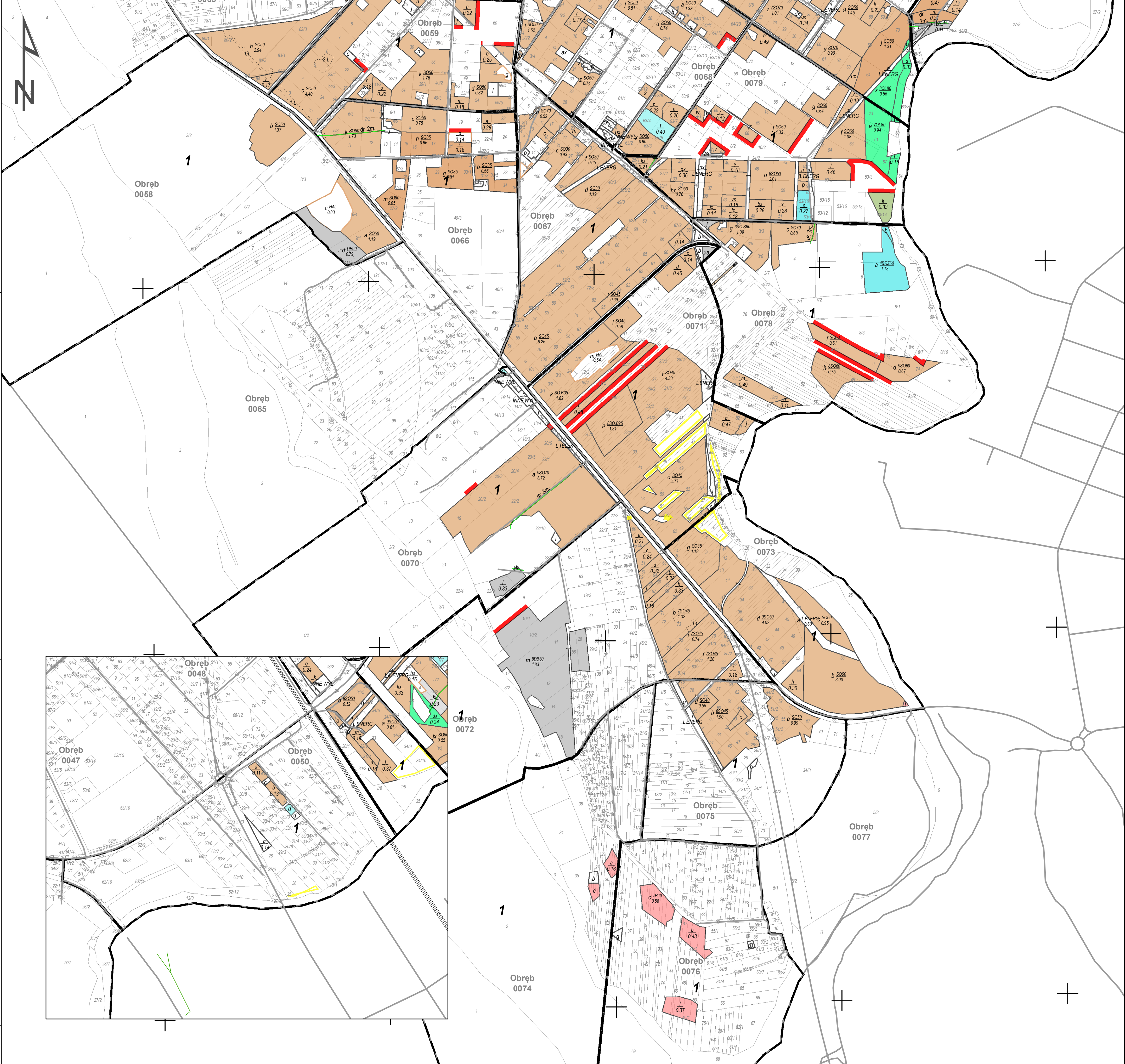
MIASTA  
Józefów

GMINA:  
Miasto Józefów  
POWIAT  
otwocki  
WOJEWÓDZTWO  
mazowieckie

Stan na 15.07.2019 r.  
POWIERZCHNIA OGÓLNA: 522,70 ha (522,6986 ha)

SKALA: 1 : 5 000  
ARKUSZ 2(5)

0 50 100 200 300 400 500 metrów



- Granica oddziału
- Granica pododdziału
- Granica działek ewidencyjnych
- Granica powierzchni niestanowiących wyłączenia (PNSW)
- Tory kolejowe
- Droga leśna
- Droga publiczna
- Ciek
- Linia energetyczna, telekomunikacyjna, rurociąg
- Pozostałe obiekty liniowe
- Dojazdy pożarowe
- Punkt czerpania wody
- Hydrant

- Granice kompleksów od lasów innej własności
- Granice współwłasności z inną własnością
- Granice gruntów przeznaczonych do zalesienia
- Kasownik
- Osobliwości przyrodnicze punktowe
- Osobliwości przyrodnicze powierzchniowe
- Opis oddziału
- Opis pododdziału
- Opis pododdziału z lasami poza ewidencją

Grunty leśne zalesione		
grunty leśne I klasy	od 21 lat do wieku	leśne
niezalesione	wiek	rebośności
1	2	3
4	5	6
7	8	9
10	11	12
13	14	15
16	17	18
19	20	21
22	23	24
25	26	27
28	29	30
31	32	33
34	35	36
37	38	39
40	41	42
43	44	45
46	47	48
49	50	51
52	53	54
55	56	57
58	59	60
61	62	63
64	65	66
67	68	69
70	71	72
73	74	75
76	77	78
79	80	81
82	83	84
85	86	87
88	89	90
91	92	93
94	95	96
97	98	99
100	101	102
103	104	105
106	107	108
109	110	111
112	113	114
115	116	117
118	119	120
121	122	123
124	125	126
127	128	129
130	131	132
133	134	135
136	137	138
139	140	141
142	143	144
145	146	147
148	149	150
151	152	153
154	155	156
157	158	159
160	161	162
163	164	165
166	167	168
169	170	171
172	173	174
175	176	177
178	179	180
181	182	183
184	185	186
187	188	189
190	191	192
193	194	195
196	197	198
199	200	201
202	203	204
205	206	207
208	209	210
211	212	213
214	215	216
217	218	219
220	221	222
223	224	225
226	227	228
229	230	231
232	233	234
235	236	237
238	239	240
241	242	243
244	245	246
247	248	249
250	251	252
253	254	255
256	257	258
259	260	261
262	263	264
265	266	267
268	269	270
271	272	273
274	275	276
277	278	279
280	281	282
283	284	285
286	287	288
289	290	291
292	293	294
295	296	297
298	299	300

Mapę sporządzono na podstawie mapy ewidencyjnej miasta  
Układ współrzędnych PL-1992

Józefów

Wykonał(a): Maciej Sarnowski  
Sprawdził: Maciej Lewandowski

Opracowanie:  
**TAXUS.UL**  
Taxus UL Sp. z o.o.  
ul. Piłomyka 58  
02-491 Warszawa  
www.taxusul.com.pl

