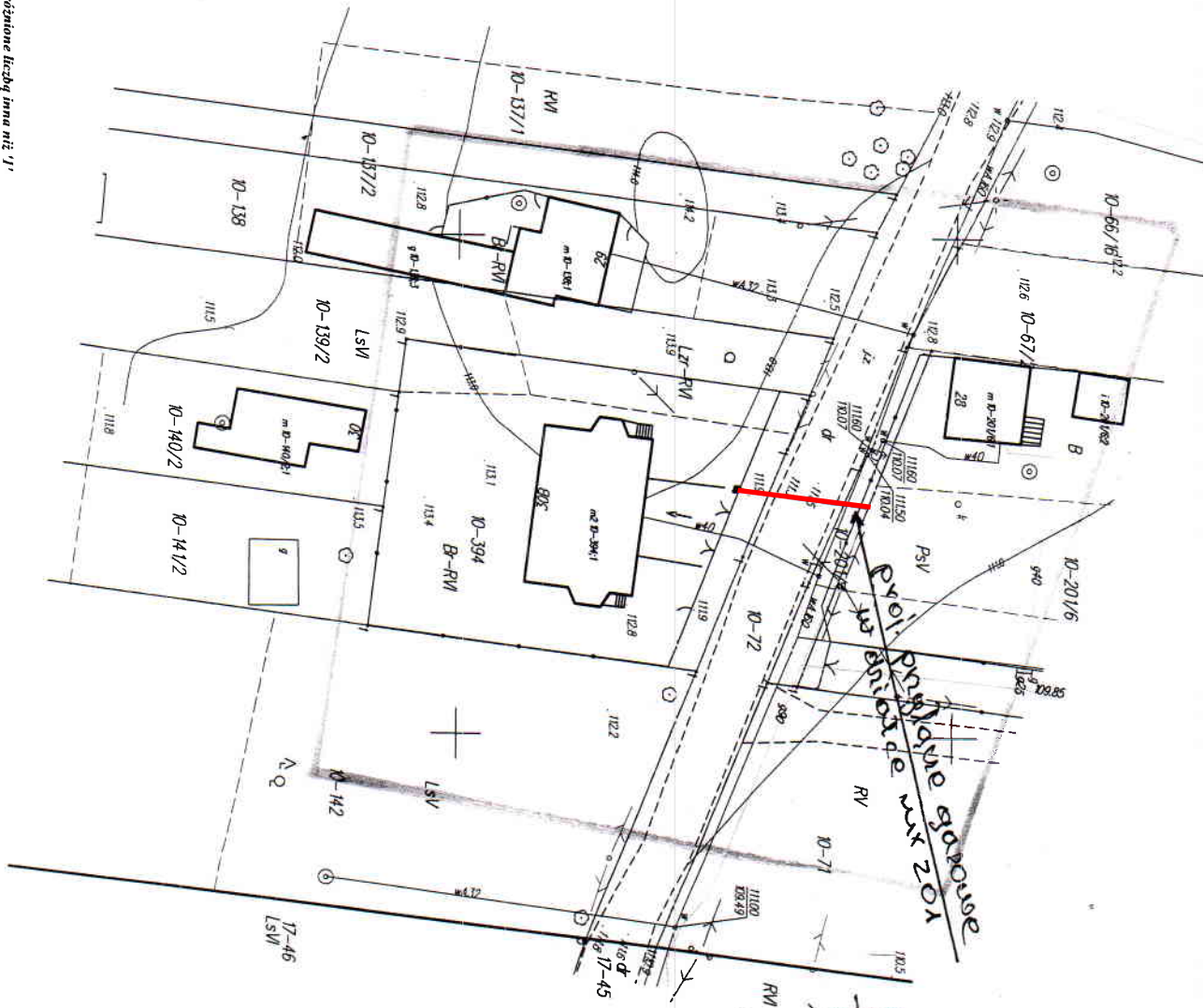


Załącznik nr 1
do Uchwały nr
Rady Powiatu w Otwocku
z dnia



Tomasz BOGUMIL
upr. bud./mgr-119/00
upr. 206/201/2010
upr. 206/391/2010

MAPA DO CELÓW PROJEKTOWYCH		teren położonego w Izabella 308 dz. 394	
Oznaczenie katastralny planu projektowy		gm/ochł	OK III 6540/15002/2014
Jednostka ewidencyjna	identyfikator	141708_2	
	nazwa	Mazowie	
	identyfikator	141708_2.0010	
Obręb ewidencyjny	nazwa	Izabella	
	numeryczna	1:500	
Skala mapy	procentowy	2000	
Nazwa układu współrzędnych	wysokości	Kończanów 99	
Oznaczenie granic obszaru, który był przedmiotem aktualizacji		zielony	
Oznaczenie i informacje o służebnościach gruntowych mających wpływ na zagospodarowanie gruntów, zlokalizowanych w granicach projektowanej inwestycji		usłania bez ustalania obszarów	
Oznaczenie i symbol konturu użytku gruntowego, który nie jest upamiętniony w bazie danych ewidencyjnej gruntów i budynków		brak	
Nie wyklucza się istnienia w terenie innych nie wykazanych na niniejszej mapie urządzeń podziemnych, które nie były zilustrowane do inwentaryzacji!			

USŁUGI GEODEZYJNE

17.11.2014
Mikrotytuł Szymon
Up. M. 54/13, N-1168
Nowawille, I. Nowawille, Wykonawcy S.A. 17-100 Izabella 308 dz. 394, obszar o nr działki 141708/2.0010, NIP 624001744, REGON 141708199

141708/2.0010	5/146
2014-12-11	
T. Szymon Katastralny Ośrodek Geodezyjny w Izabella 308 dz. 394	

Punkty graniczne wyznaczone każdą inną niż '1'
nie spełniają wymagań rozporządzenia
lub obowiązujących standardów technicznych.