

UCHWAŁA NR III/2/14.....

ZARZĄDU POWIATU W OTWOCKU
z dnia 12 grudnia 2014.....

**w sprawie podziału obowiązków pomiędzy poszczególnych
Członków Zarządu Powiatu w Otwocku**

Na podstawie art. 32 ust. 2 pkt 2 ustawy z dnia 5 czerwca 1998 r. o samorządzie powiatowym (Dz. U. z 2013 r., poz. 595, z późn. zm.) oraz w związku z § 51 ust. 1 Statutu Powiatu Otwockiego przyjętego uchwałą Nr 297/XXXIX/14 Rady Powiatu w Otwocku z dnia 23 października 2014 r. (Dz. Urz. Woj. Maz. z 2014 r., poz. 10040) uchwała się, co następuje:

§ 1. W ramach podziału pracy w Zarządzie Powiatu ustala się sprawowanie ogólnego nadzoru merytorycznego przez Starostę, Wicestarostę i etatowych członów Zarządu nad następującymi sprawami:

- 1) **Starosta Otwocki** poza kompetencjami, określonymi w § 8 Regulaminu Organizacyjnego Starostwa Powiatowego w Otwocku, sprawuje bezpośredni nadzór nad niżej wymienionymi stanowiskami, służbami, inspekcjami, jednostkami organizacyjnymi powiatu i komórkami organizacyjnymi Starostwa:
 - a) Sekretarzem Powiatu,
 - b) Skarbnikiem Powiatu,
 - c) Wydziałem Bezpieczeństwa i Zarządzania Kryzysowego, w tym Pełnomocnikiem ds. ochrony informacji niejawnych,
 - d) Wydziałem Ochrony Środowiska, w tym Geologiem Powiatowym,
 - e) Samodzielnym Biurem Audytu i Kontroli,
 - f) Powiatowym Rzecznikiem Konsumentów,
 - g) Powiatowym Inspektorem Nadzoru Budowlanego w Otwocku,
 - h) Komendantem Powiatowym Państwowej Straży Pożarnej w Otwocku,
 - i) Państwowym Powiatowym Inspektorem Sanitarnym w Otwocku,
 - j) Zarządem Dróg Powiatowych w Otwocku.
- 2) **Wicestarosta Otwocki** poza kompetencjami, określonymi w § 9 Regulaminu Organizacyjnego Starostwa Powiatowego w Otwocku, sprawuje bezpośredni nadzór nad niżej wymienionymi jednostkami organizacyjnymi powiatu i komórkami organizacyjnymi Starostwa:
 - a) Wydziałem Architektury i Budownictwa,
 - b) Wydziałem Geodezji i Kartografii, w tym Geodetą Powiatowym,
 - c) Wydziałem Gospodarki Nieruchomościami,
 - d) Wydziałem Komunikacji i Transportu, w tym Inżynierem Ruchu,
 - e) Powiatowym Centrum Zdrowia Sp. z o.o.
- 3) **Etatowy Członek Zarządu Aneta Bartnicka**, poza kompetencjami, określonymi w § 9 Regulaminu Organizacyjnego Starostwa Powiatowego w Otwocku, sprawuje bezpośredni nadzór nad niżej wymienionymi komórkami organizacyjnymi Starostwa:
 - a) oświatowymi jednostkami organizacyjnymi powiatu w tym: Oświatą Powiatową w Otwocku,
 - b) Powiatowym Urzędem Pracy w Otwocku,
 - c) Powiatową Biblioteką Publiczną w Otwocku.

- 4) **Etatowy Członek Zarządu Roman Zdunik**, poza kompetencjami, określonymi w § 9 Regulaminu Organizacyjnego Starostwa Powiatowego w Otwocku, sprawuje bezpośredni nadzór nad niżej wymienionymi jednostkami organizacyjnymi powiatu:
- Wydziałem Administracji, Inwestycji i Zamówień Publicznych,
 - Samodzielnym Biurem Kultury i Promocji,
 - powiatowymi jednostkami organizacyjnymi pomocy społecznej w tym: Powiatowym Centrum Pomocy Rodzinie w Otwocku.

§ 2. Ustala się sprawowanie ogólnego nadzoru merytorycznego przez:

1) **Sekretarza Powiatu:**

- Wydział Organizacyjny i Spraw Społecznych, z wyłączeniem spraw z zakresu kadr oraz bezpieczeństwa i higieny pracy,
- Samodzielne Biuro Rady Powiatu.

2) **Skarbnika Powiatu:**

- Wydział Finansowy, w tym Główny Księgowy Starostwa Powiatowego.

§ 3. Starosta może doraźnie przydzielić każdemu z Członków Zarządu, Sekretarzowi lub Skarbnikowi inne zadania w zakresie ogólnego nadzoru nad bieżącymi sprawami związanymi z kierowaniem sprawami powiatu.

§ 4. Ustala się schemat organizacyjny Starostwa Powiatowego w brzmieniu określonym w załączniku do niniejszej uchwały.

§ 5. Wykonanie uchwały powierza się Sekretarzowi Powiatu.

§ 6. Uchwała wchodzi w życie z dniem podjęcia.

Podpisy Członków Zarządu Powiatu:

Przewodniczący Zarządu
1 *mgr Mirosław Pszonka*
WICESTAROSTA
2 *mgr inż. Paweł Rąpiewski*
CZŁONEK ZARZĄDU
3 *Aneta Bartnicka*

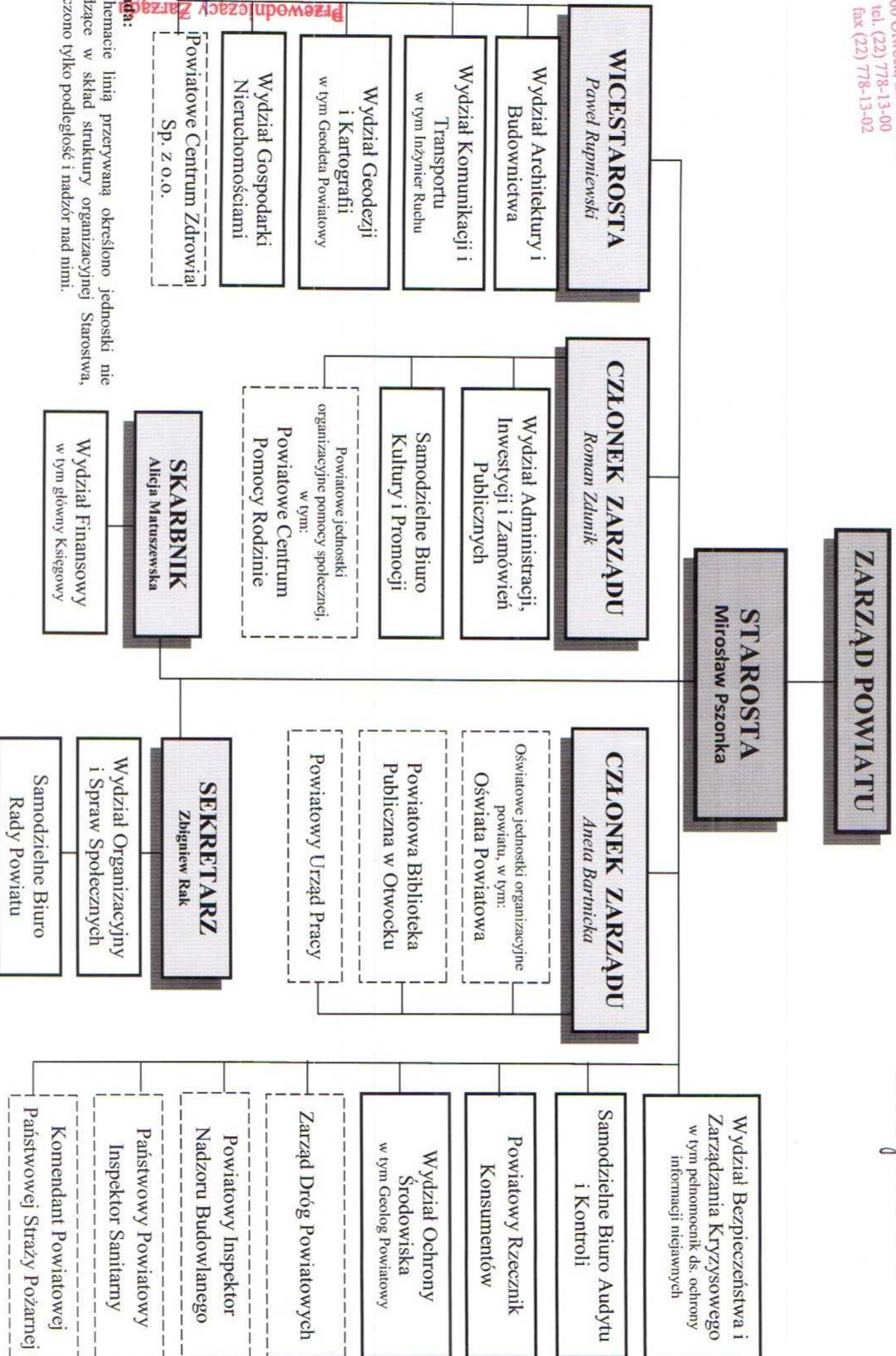
CZŁONEK ZARZĄDU
4 *Krzysztof Boczarński*
CZŁONEK ZARZĄDU
5 *Roman Zdunik*

**SPRAWDZONO POD WZGŁEDEM
FORMALNO-PRAWNYM**

Data **2014-12-12**

Podpis: *Marcin Bandura*

ADWOKAT



mgr Mirosław Pszonka
Przewodniczący Zarządu

Legenda:

W schemacie linią przerywaną określono jednostki nie wchodzące w skład struktury organizacyjnej Starostwa, zaznaczono tylko podległość i nadzór nad nimi.