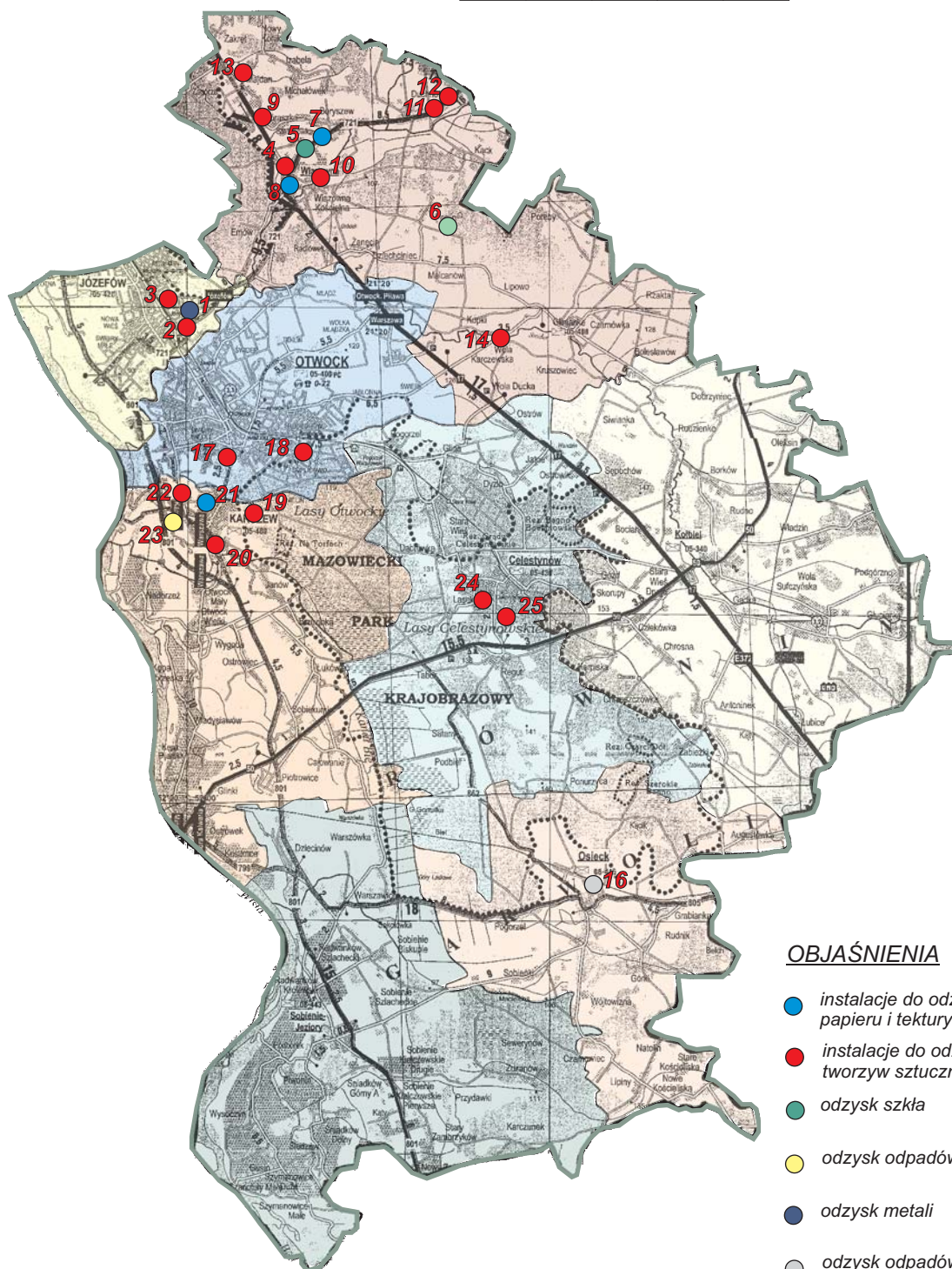


ROZMIESZCZENIE INSTALACJI DO ODZYSKU ODPADÓW NA TERENIE POWIATU OTWOCKIEGO

skala 1:200 000

0 2 4 6 8 10 km



OBJAŚNIENIA

- instalacje do odzysku papieru i tektury
- instalacje do odzysku tworzyw sztucznych
- odzysk szkła
- odzysk odpadów mięsnych
- odzysk metali
- odzysk odpadów z remontów i przebudowy dróg
- odzysk odpadów z procesów termicznych

17 numer instalacji zgodny z tabelą 3.10.